

# CAREER DAY CATTOLICA 17

START TODAY TO BUILD YOUR TOMORROW

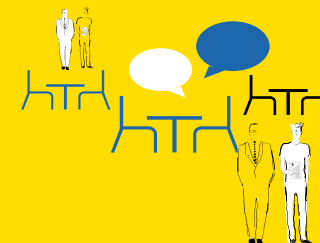
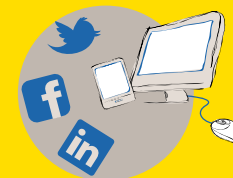
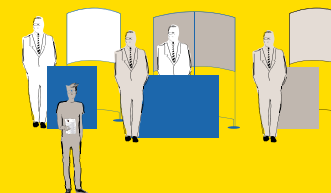
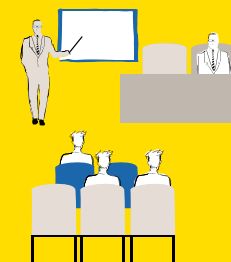


UNIVERSITÀ  
CATTOLICA  
del Sacro Cuore

## REPORT CAREER DAY CATTOLICA BRESCIA

Università Cattolica - Brescia

- Aziende partecipanti
- Statistiche visitatori
- Attività del Career Day
- Dicono di noi
- Photogallery



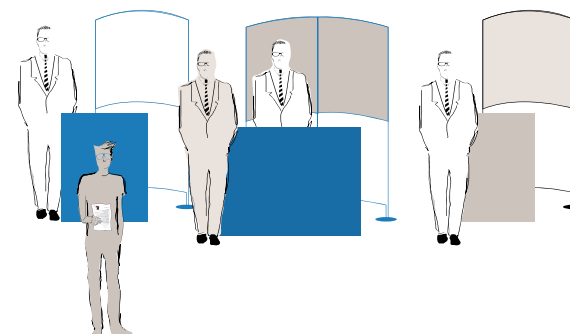
powered by: 

[www.careerdaycattolica.it](http://www.careerdaycattolica.it)

# Aziende partecipanti

■ Alla 1° edizione del Career Day Cattolica di Brescia hanno aderito 32 realtà, tra cui 22 aziende, 10 onlus e associazioni.

Adecco .....  
Altroconsumo .....  
Antares Vision .....  
Apindustria Brescia .....  
Bitech .....  
Cooperativa di Bessimo Onlus .....  
Deda Group .....  
Diocesi di Brescia .....  
Farco Group .....  
Fioletti Spa .....  
Fobap Onlus – Fondazione Bresciana Assistenza Psicodisabili Onlus .....  
Fondazione Opera S.Alessandro Bergamo .....  
Fondazione Sospiro - Dipartimento delle Disabilità .....  
Generali .....  
Humangest .....  
ICTeam .....  
Il Gabbiano .....  
Intred .....  
Iper .....  
Io C'entro .....  
LGH .....  
LIDL .....  
Marsh .....  
Master .....  
MiB .....  
OCS Spa Organizzazione Consulenza Sistemi .....  
Salesiani Don Bosco Brescia - Centro di Formazione Professionale .....  
PwC .....  
Tovini .....  
Rolleri Cultura D'impresa .....  
Umana .....  
Univet .....



# Statistiche visitatori

## Visitatori



= oltre 600

## Sesso



56%



44%

## Situazione Studi

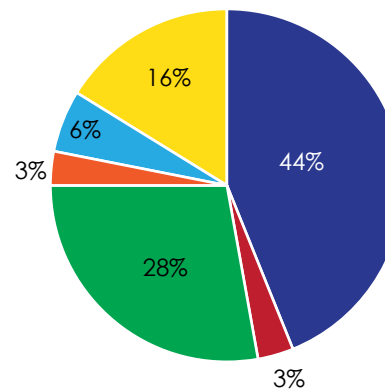


69%



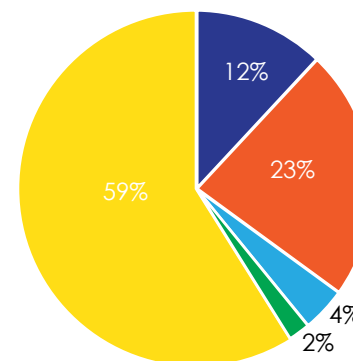
31%

## ATENEO DI APPARTENENZA



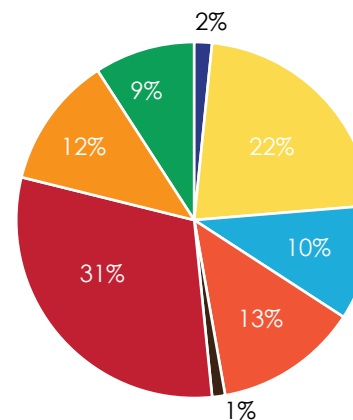
- Università Cattolica del Sacro Cuore
- Università degli Studi di Bologna
- Università degli Studi di Brescia
- Università degli Studi di Milano
- Università degli Studi di Udine
- Altre

## SITUAZIONE OCCUPAZIONALE DEI PARTECIPANTI



- Lavoro saltuario
- Stage
- Tirocinio
- Lavoro continuativo
- Altro

## AREE DISCIPLINARI DI APPARTENENZA



- Agraria
- Economia
- Giurisprudenza
- Ingegneria
- Medicina
- Umanistica
- Matematica
- Informatica

# Attività del Career Day

■ Alla 1° edizione del Career Day Cattolica di Brescia hanno aderito 32 realtà, tra cui 22 aziende, 10 onlus e associazioni.

## SOCIAL NETWORK & WEB

 7.467 like

 1.799 membri

Attraverso il sito [www.careerdaycattolica.it](http://www.careerdaycattolica.it) e il canale [www.studentslife.it](http://www.studentslife.it)

**Periodo: aprile – maggio 2017**

- Visitatori unici: 22.624
- Pagine viste: 28.733

**Gli utenti hanno utilizzato la virtual fair per:**

- Inserire i propri dati curriculari
- Iscrivere ai colloqui
- Registrarsi alle presentazioni
- Rispondere a offerte di lavoro/stage
- Inviare autocandidature alle aziende

## TRAINING POINT

In questa prima edizione bresciana del Career Day Cattolica i candidati hanno potuto usufruire di consulenze e servizi personalizzati per la ricerca del lavoro e per acquisire le skills indispensabili per affrontare le difficoltà della prima selezione.

Ai servizi di consulenza si sono registrate **140 studenti** che hanno avuto la possibilità di confrontarsi da specialisti di settore e Recruiters aziendali:

- Umana
- Bitech
- Adecco
- Humangest

### Seminario

- LIDL - "LIDL ITALIA: La nostra passione per il successo"

Sono state pubblicate **25 offerte di lavoro** su [careerdaycattolica.it](http://careerdaycattolica.it) e sono state registrate **111 candidature**.

Dicono di noi

**LA STAMPA** **ON IL GIORNO**



**Bresciaoggi**

SCUOLA  
e  
DIDATTICA



# Photogallery

